

# RÉALISATIONS

---

*Plus de 200 Programmes livrés*

*Plus de 135 000 m<sup>2</sup> au total*





**IV CONSTRUCTION**, Société de construction et Home Staging



**AMODING CONSEIL**, Assistance à Maitrise d'Ouvrage



**AMODING CONSEIL**, Entreprise générale du bâtiment



**IV BAT**, Société de négoce de matériaux



**PRIVILÈGE**  
ASSET MANAGEMENT

**PRIVILEGE** Asset Management



**PATRIMOINE & IMMOBILIER**, Agence immobilière,  
Bordeaux, Nantes, Toulouse, Tours, Le Pian



**IMMOBILIÈRE**  
VAILLANT

**IMMOBILIÈRE VAILLANT**, Marchand de biens



**BPM**  
SYNDIC DE COPROPRIÉTÉ  
ADMINISTRATEUR DE BIENS

**BPM**, Syndic de copropriété





*L'Hôtel des Oliviers à Sommières (Gard)*  
*Des parties communes exceptionnelles*

---

6 appartements



*20 bis Cour du Temple à La Rochelle*  
*Réception 1er trimestre 2022*

---

3 appartements en Secteur sauvegardé





*6 rue Malescaut à Bordeaux*

*Réception juillet 2021*

---

3 appartements



*15 rue des Trois-Chandeliers à Bordeaux*  
*Réception mai 2021*

---

4 appartements





*12 rue Delf à Bordeaux*

*Réception 07/05/2019*

---

5 appartements - Un jardin - 300 m<sup>2</sup>





*36 rue des Merciers/ 2 rue de La Rochelle à La Rochelle*

*Réception 07/12/2018*

9 appartements - 300 m<sup>2</sup>





*4 rue Verdière - 21 rue Chef de Ville à La Rochelle*

*Réception 17/07/2018*

---

10 appartements - 450 m<sup>2</sup>



*Les Terrasses Sainte-Croix à Bordeaux*

*Réception décembre 2017*

---

80 appartements - Terrasses et jardins privés - Parking - 3 000 m<sup>2</sup>





*Château du Prince Noir à Talence*

*Réception 29/09/2017*

6 appartements - 640 m<sup>2</sup>



*10 & 12 rue d'Alger à Nantes*  
*Réception avril et mai 2017*

---

14 appartements - 680 m<sup>2</sup>





*5 quai des Chartrons à Bordeaux  
Achèvement des travaux avril 2017*

6 appartements - 3 terrasses - 520 m<sup>2</sup>



*Maison Rousseau, boulevard Saint-Aignan/boulevard Lémot à Nantes*  
*Achèvement des travaux décembre 2017*

---

28 appartements - 800 m<sup>2</sup>





*Château Tour à Châteauroux*

*Réception 26/07/2016*

---

21 appartements - 1 700 m<sup>2</sup>





*105 rue du Faubourg du Temple Paris 10<sup>e</sup>*

*Réception 25/07/2016*

18 locaux commerciaux et professionnels - 1 600 m<sup>2</sup>





*58 Cours Victor Hugo à Bordeaux*

*Réception 22/07/2016*

---

4 appartements - 230 m<sup>2</sup>



*Château Rivière à Châteauroux*

*Réception 09/02/2016*

12 appartements - 900 m<sup>2</sup>





*34 Cours d'Alsace & Lorraine à Bordeaux*

*Réception 17/05/2016*

8 appartements - 520 m<sup>2</sup>



*5 Place du Port Communeau à Nantes*

*Réception 18/10/2016*

14 appartements - 610 m<sup>2</sup>



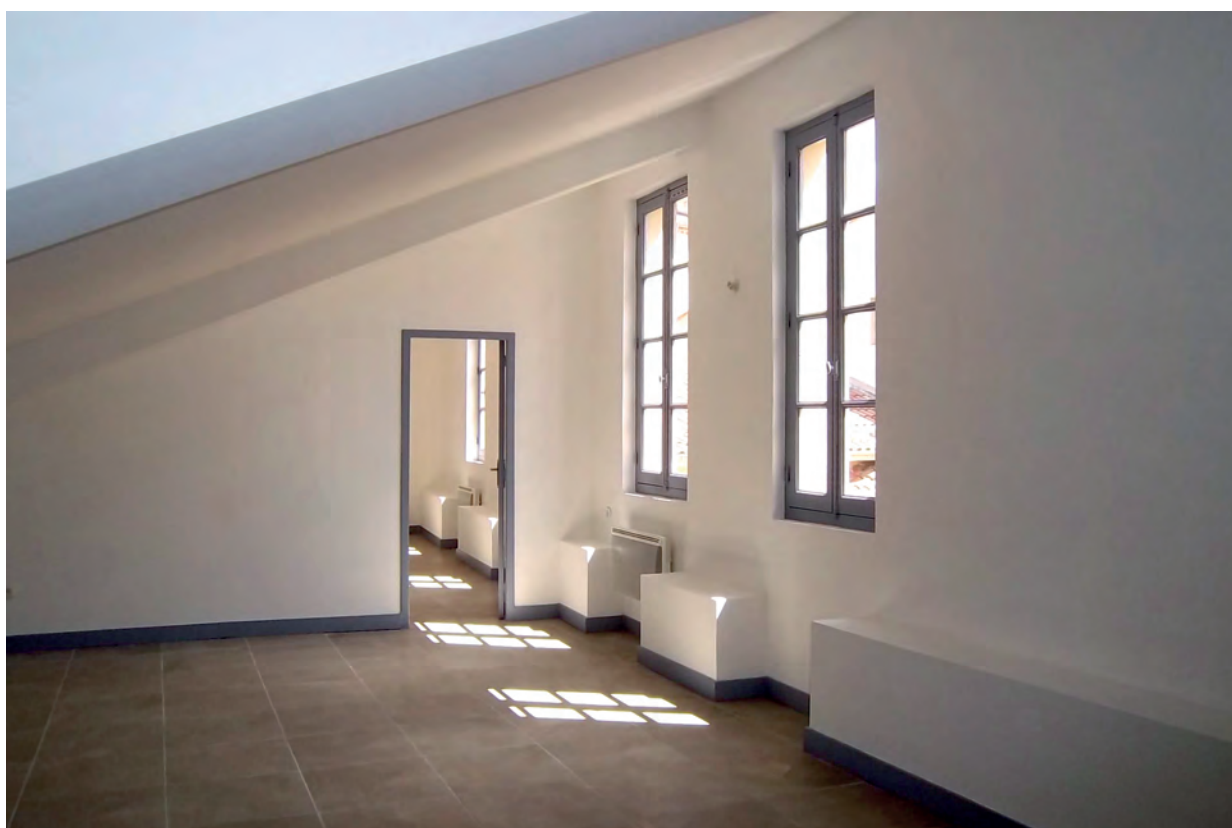


*57 rue de la Buffa à Nice*

*Réception 13/10/2016*

---

40 appartements - 1 420 m<sup>2</sup>



*Hôtel de Gineste à Béziers*  
*Réception octobre 2014*

13 appartements - 530 m<sup>2</sup>





*Le Château de la Seilleraye à Carquefou*

*Réception avril 2014*

---

21 lots - 1885 m<sup>2</sup>



*Le Château de Morigny-Champigny*

*Réception novembre 2013*

---

12 appartements - 950 m<sup>2</sup>





*Dépendances du Château de Morigny-Champigny*  
*Réception octobre 2013*

---

11 appartements - 600 m<sup>2</sup>



*Hôtel d'Ecquevilly à Versailles*

*Réception septembre 2013*

---

14 appartements - 970 m<sup>2</sup>





*39 rue Neuve à Bordeaux*

*Réception avril 2013*

---

5 appartements - 300 m<sup>2</sup>



*Le Clos Saint-Cyprien à Poitiers*

*Réception novembre 2012*

---

56 appartements - 3 176 m<sup>2</sup>





*Les Écuries du Roy à Fontainebleau*

*Réception juin 2012*

---

44 appartements - 3 164 m<sup>2</sup>





*6 Quai de la Grave à Bordeaux*

*Réception janvier 2012*

---

5 appartements - 220 m<sup>2</sup>





*Château de la Farinière à Cinq-Mars-la-Pile (Tours)*

*Réception juin 2012*

---

10 appartements - 657 m<sup>2</sup>



*3 rue du Marais à Nantes*

*Réception juillet 2012*

---

10 appartements - 501 m<sup>2</sup>





*80 Quai du Havre à Rouen*

*Réception décembre 2011*

---

4 appartements - 335 m<sup>2</sup>





*13 Place du Parlement à Bordeaux*

*Réception février 2011*

---

3 appartements - 185 m<sup>2</sup>





*79 Quai du Havre à Rouen*

*Réception décembre 2011*

---

12 appartements - 575 m<sup>2</sup>





*20 rue Ste Colombe à Bordeaux*

*Réception novembre 2011*

4 appartements - 230 m<sup>2</sup>





*45 rue des Tourneurs à Toulouse*

*Réception 2010*

---

31 appartements - 5 locaux commerciaux - 1 local professionnel - 2 840 m<sup>2</sup>





*61 Cours Xavier Arnoz à Bordeaux*

*Réception 2010*

---

8 appartements - 494 m<sup>2</sup>





*10 Quai Finkwiller à Strasbourg*

*Réception janvier 2009*

---

6 appartements - 1 local commercial - 420 m<sup>2</sup>





*Hôtel de Balorre à Moulins*

*Réception septembre 2008*

---

7 appartements - 547 m<sup>2</sup>





*3 rue Baleschoux à Tours*

*Réception août 2008*

---

10 appartements - 613 m<sup>2</sup>



*Les Jardins de l'Amirauté aux Sables d'Olonne*

*Achèvement travaux juin 2007*

---

70 appartements - 3 600 m<sup>2</sup>





# CEDIF

INGÉNIERIE IMMOBILIÈRE  
ASSEMBLEUR DE TALENTS

[www.cedifconseil.com](http://www.cedifconseil.com)



**Service  
commercial**



Anne-Sophie  
**POIRIER**

06 24 49 04 65  
[aspoirier@cedif.com](mailto:aspoirier@cedif.com)



## **BORDEAUX**

23 crs Edouard Vaillant  
33 300 Bordeaux

## **NANTES**

8 crs Olivier de Clisson  
44 000 Nantes

## **PARIS**

2 bis rue Alasseur  
75 015 Paris

## **TOURS**

80 rue du Commerce  
37 000 Tours